

『角膜輪部減張切開術』による乱視矯正

Limbal Relaxing Incision

『白内障手術をしたのにはっきり見えない』？！

もしかしたら乱視が原因かもしれません。

乱視とは水晶体や角膜のゆがみによって光が網膜に届くまでに乱れてしまう事をいいます。

『角膜輪部減張切開術(LRI)』とは、角膜のゆがみを矯正し、乱視を軽減させる手術方法です。

白内障手術後の満足度向上のために特に当院では、LRIが有効な倒乱視・軽度の直乱視の方に白内障同時手術をお勧めしています。

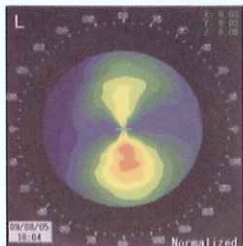
乱視の症状

- ・物がちらついて見える
- ・何重にも重なって見える

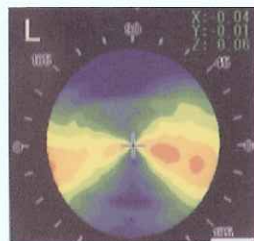
眼鏡が常に必要になる



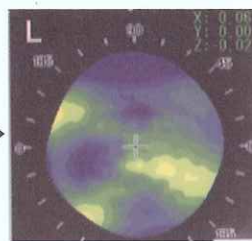
LRIが有効な直乱視・倒乱視の症例



直乱視例



倒乱視例



倒乱視例のLRI後

手術費用

片眼 10,500円

(保険適用外)

但し、眼鏡で矯正できない不正乱視は適応になりません。

*前項の多焦点眼内レンズは角膜乱視のある方にはご使用いただけませんでしたが、LRIを取り入れることで、軽度の乱視のある方にもお選び頂けるようになりました。



眼内レンズ『アクリソフ® IQ TORIC』のご紹介(乱視矯正可能な眼内レンズ)

白内障手術後に挿入される眼内レンズで、これまで乱視を補正できるものではありませんでしたが、8月3日に日本アルコン(株)より乱視矯正可能な『アクリソフ® IQ TORIC』が発売されました。当院での導入も検討しております。(保険診療)

高田眼科 Information

診療時間	月	火	水	木	金	土	日/祝	地図
8:30 ~ 12:00	●	●	●	●	●	●	休	
2:30 ~ 5:00	●	手術	●	手術	休	休	休	

ご予約ください

視野、手術関連、担当医の指名、特殊検査
窓口でお取りしたご予約の変更・キャンセルはこちら

TEL. 029-863-3711

一般再診の方は以下の
フリーダイヤル・ホームページでも
受け付けます。

フリーダイヤル
0120-421-800

URL: <http://www.doctorqube.com/takada/>